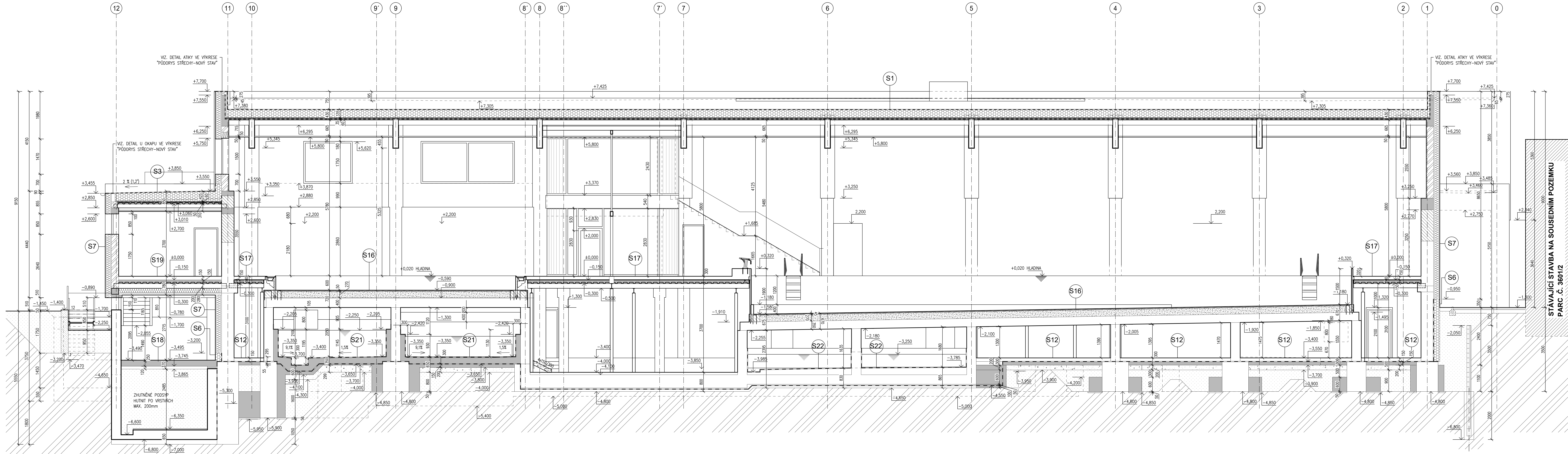


ŘEZ B-B - NOVÝ STAV
M 1:50



LEGENDA HMOT

- STÁVAJÍCÍ KONSTRUKCE
- STÁVAJÍCÍ ŽELEZOBETONOVÉ KONSTRUKCE
- NOVÉ ŽELEZOBETONOVÉ KONSTRUKCE
- NOVÉ KČE Z PROSTÉHO BETONU
- DOZDŮVKY Z KERAMICKÝCH TVÁRNÍ NEBO PLNÝCH CIHEL
- NOVÉ KONSTRUKCE, ŽIVO Z KERAMICKÝCH TVÁRNÍ TL.300mm
- NOVÉ KONSTRUKCE, ŽIVO Z KERAMICKÝCH TVÁRNÍ TL.300mm S INTEGROVANOU IZOLACÍ Z MINERÁLNÍ VATY
- NOVÉ KONSTRUKCE, ŽIVO Z KERAMICKÝCH TVÁRNÍ TL.250mm
- NOVÉ KONSTRUKCE, ŽIVO Z KERAMICKÝCH TVÁRNÍ TL.200mm SE ZLEPŠENÝMI AKUSTICKÝMI VLASTNOSTMI
- NOVÉ KONSTRUKCE, ŽIVO Z KERAMICKÝCH TVÁRNÍ TL.150mm
- NOVÉ KONSTRUKCE, ŽIVO Z KERAMICKÝCH TVÁRNÍ TL.100mm
- NOVÉ KONSTRUKCE, ŽIVO Z POROBETONOVÝCH TVÁRNÍ TL.150mm
- NOVÉ KONSTRUKCE, ŽIVO Z POROBETONOVÝCH TVÁRNÍ TL.100mm
- HUTNĚNÝ PODSYP Z BETONOVÉHO RECYKLÁTU
- HUTNĚNÝ ZÁSYP
- TEPELNÁ IZOLACE Z MINERÁLNÍCH HMOT/ Z EPS ČI XPS
- HRANICE POŽÁRNÍCH ÚSEKŮ

POZNÁMKY:

- Při výstavbě postupovat dle platných technologických pravidel výrobce použitého systému a výrobků.
- Při provádění prací je nutné dodržovat zásady bezpečnosti a ochrany zdraví při práci.
- Překlady nad otvory použít ve stělném systému jako živo, nebo ocelové. Nutné dodržet zásady uložení překlád.
- Spáry mezi nestenardními materiály a nižší by se mohly po zatvárnění otvory vytvořit trhliny, se musí opatřit bandážem (perlinka-leptol) nebo jinak zajistit.
- Nové živo bude napojeno na stávající pomocí trno Ø10 - 200mm v každé spáře.
- Osažování rozvodů instalací ve zděných příčkách včetně tvorby drážek provádět tak, aby nedošlo ke zborcení příčky.
- Prostupy přes příčky, stěny a stropy provádět dle výkresu tzb (poloha + výška). Menší prostupy budou provedeny jehlovými vrtí.
- Všechny poškozené stávající vnitřní omítky stěn a stropů budou vyspraveny, ve všech místnostech bude provedena nová malba s protiplísňovými přísadami.
- Nové keramické glazury a obklady budou kladeny do flexibilního tmelu. V mokřích provozech bude navíc pod dlažbou nově provedena hydroizolační stěrka s částečným vytáháním na stěny.
- Krytiny podlah, povrchy stěn, nábytek vestavěný či samostatné stojící jsou blíže specifikovány v projektu interiéru.

±0 ± 160,000 m n.m. - PODLAHA V 1.NP

*DOKUMENTACE JE DUŠEVNÍM MAJETKEM FIRMY HUTNÍ PROJEKT Frydek-Místek a.s. A NESMÍ BÝT POUŽITA BEZ JEJÍHO VĚDOMÍ!

a)		DATUM	PROVEDL	KONTROLA
OZN	ZMĚNA			
VYPRACOVAL	ING. JIŘÍ KADLČÍK			
PROJEKTANT	ING. JIŘÍ KADLČÍK			
SCHVÁLIL	ING. MICHAL ONDROUŠEK			
KONTROLOVAL	ING. ROMAN SLUNEČKO			
INVESTOR	Město Brčlov			
MÍSTO STAVBY	Fibichova 3385/1, 690 02 Brčlov			
STAVBA	PD - REKONSTRUKCE MĚSTSKÉHO KOUPELISŤE V BRČLOVI			
	SO02 KRYTÝ BAZÉN			
	ARCHITEKTONICKO STAVEBNÍ ŘEŠENÍ			
	ŘEZ B-B - NOVÝ STAV			
DATUM	10/2023			
ÚČEL	PROVÁDĚNÍ STAVBY			
Č. ZAK.	11210-003-001			
ARCHIVNÍ ČÍSLO	HP4-2-101615			
LISTŮ	1	POČET A4	16	
MĚŘITKO	1:50	POŘADOVÉ Č.	28	